

## เกษตรกรตัวอย่างตามแนวพระราชดำริ

(ด้านเกษตรผสมผสาน)

### 40. นางสาวสุณิสา เจ๊ะเลาะ

#### ข้อมูลทั่วไป

นางสุณิสา เจ๊ะเลาะ (อายุ 66 ปี) เกษตรกรตัวอย่างด้านเกษตรผสมผสาน ตั้งอยู่บ้านบือราเป๊ะ บ้านเลขที่ 35/2 หมู่ที่ 2 ตำบลโคกเคียน อำเภอเมือง จังหวัดนราธิวาส พิกัด : 47N E 805846 N 718327 มีสมาชิกครัวเรือน จำนวน 5 ราย แรงงานภาคการเกษตร จำนวน 2 ราย รายได้ครัวเรือน 300,000 บาท/ปี จัดตั้งเป็นเกษตรกรตัวอย่างตามแนวพระราชดำรินปี พ.ศ. 2567

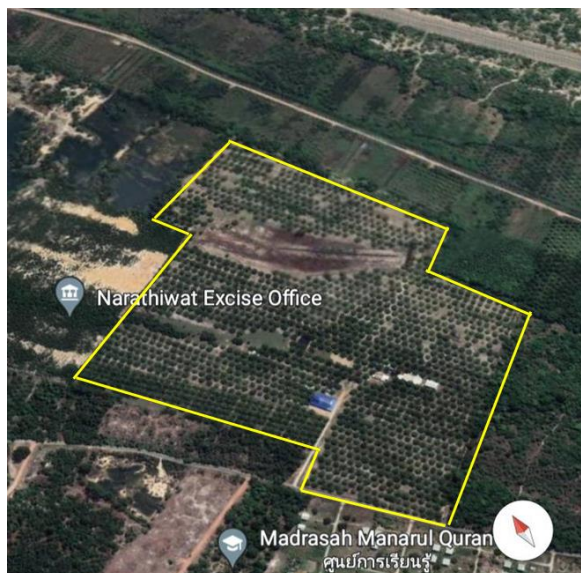


#### หลักการดำเนินชีวิตตามแนวพระราชดำริ

เดิมประกอบอาชีพธุรกิจส่วนตัว และมีความสนใจเรื่องการทำการเกษตรเป็นพิเศษ เมื่อปี พ.ศ. 2550 ได้มีโอกาสเข้ามาอบรม และศึกษาดูงานในศูนย์ศึกษาการพัฒนาพิกุลทองฯ นำองค์ความรู้ที่ได้รับมาประยุกต์ใช้ในพื้นที่ของตนเอง และน้อมนำหลักเศรษฐกิจพอเพียงมาปฏิบัติ จนประสบผลสำเร็จ สร้างรายได้ให้กับครอบครัวและสามารถนำถ่ายทอดให้เกษตรกรในพื้นที่ใกล้เคียงและผู้สนใจทั่วไป

#### กิจกรรมในแปลง

ดำเนินกิจกรรมด้านการเกษตรควบคู่การเลี้ยงสัตว์ ในพื้นที่ 133 ไร่ โดยแบ่งด้านการเกษตร แปลงปาล์ม น้ำมัน จำนวน 6 แปลง ปลูกลูกปาล์มน้ำมันอย่างเดียว จำนวน 4 แปลง (แปลงที่ 1 จำนวน 11 ไร่ 2 งาน 20 ตารางวา, แปลงที่ 2 จำนวน 16 ไร่ 3 งาน 14 ตารางวา, แปลงที่ 3 จำนวน 25 ไร่ 2 งาน 73 ตารางวา, แปลงที่ 5 จำนวน 13 ไร่ 3 งาน 81 ตารางวา) ปลูกลูกปาล์มน้ำมันผสมหญ้าเนเปียร์ (แปลงที่ 4 จำนวน 20 ไร่ 3 งาน 46 ตารางวา) ปลูกลูกปาล์มน้ำมันผสมมะพร้าว น้ำหอม และเลี้ยงผึ้งชันโรง (แปลงที่ 6 จำนวน 21 ไร่ 1 งาน 33 ตารางวา) ด้านปศุสัตว์ เลี้ยงวัว 52 ตัว (พันธุ์บรามัน 8 ตัว, ซาโรเล่ 4 ตัว, แองกัส 1 ตัว, ซอร์ตฮอน 1 ตัว, พื้นเมือง 39 ตัว) เลี้ยงแพะ 29 ตัว (แพะพื้นเมือง 16 ตัว, พันธุ์บอร์ 3 ตัว, พันธุ์แองโก 3 ตัว, พันธุ์ซาแนน 7 ตัว) เลี้ยงไก่ไข่ 200 ตัว, เป็ดไข่ 300 ตัว, เป็ดเทศ 200 ตัว บ่อน้ำ 2 บ่อ ขนาด (28 x125) 1 บ่อและขนาด (30x114) 1 บ่อ และที่อยู่อาศัย จำนวน 1 ไร่



### องค์ความรู้ที่มี

1. มีองค์ความรู้เรื่องการปรับปรุงบำรุงดิน ได้เข้ารับการฝึกอบรมเรื่องการปรับปรุงบำรุงดินในพื้นที่ดินเปรี้ยวจัด รวมถึงได้รับสนับสนุนวัสดุปรับปรุงดิน อาทิ ปูนขาว หินปูนฝุ่น โดโลไมท์ ปุ๋ยหมัก น้ำหมักชีวภาพ ปุ๋ยพืชสด และสารเร่ง พด. ต่างๆ จากศูนย์ศึกษาการพัฒนาพิกุลทองฯ อย่างต่อเนื่อง

2. มีองค์ความรู้เรื่องการปลูกพืชผักไม้ผลผสมผสาน โดยได้เข้ารับการฝึกอบรมปลูกพืชผักไม้ผลผสมผสาน และองค์ความรู้การจัดการโรคและแมลง การสังเกตอาการ และวิธีการจัดการโรค รวมถึงได้รับการสนับสนุนเมล็ดพันธุ์ผักและไม้ผล อาทิ พริกหยวก กระเจี๊ยบเขียว มะเขือเปราะ ถั่วพู กถั่วฝักยาว มะพร้าว น้ำหอม มะม่วง และฝรั่ง จากศูนย์ศึกษาการพัฒนาพิกุลทองฯ อย่างต่อเนื่อง

### ข้อจำกัด

เป็นเกษตรกรกลุ่มเป้าหมายที่จะพัฒนาศักยภาพให้สามารถถ่ายทอดองค์ความรู้ และมีความพร้อมในการเป็นศูนย์เรียนรู้ต่อไป